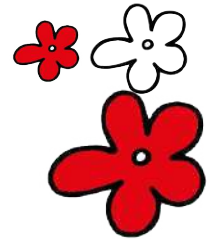


CSS site de Moisenay



Commission de suivi de site

Site de Moisenay
en post-exploitation

23 mai 2024

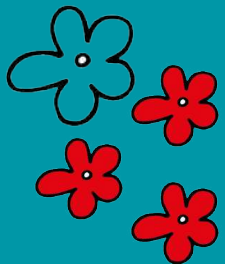


- A: Présentation du site
 - » A1- Situation administrative
 - » A2- Localisation
 - » A3- Historique

- B: Bilan des eaux
 - » B1- Rappel réglementaire
 - » B2- Prescriptions post exploitation 2ème période
 - » B3- Bilan des lixiviats
 - » B4- Eaux souterraines



A - Présentation du site



A - Présentation du site

A1: Situation administrative

- Autorisé par l'arrêté préfectoral n° 90DAE 2IC 056 du 02 avril 1990 complété par
- AP n° 92 DAE 2IC 106 du 26 juin 1992
- AP n°03 DAI 2IC 095 du 02 avril 2003, fixant les prescriptions d'exploitation et de post-exploitation.
- AP n°09 DAIDD IC 191 du 9 juillet 2009 Instituant les servitudes d'utilité publique

A2: Localisation

1. Elle est située dans la partie Nord-Est du territoire de la commune de Moisenay, en bordure de l'autoroute A5 et de la ligne TGV Paris-Lyon.
2. La superficie de l'installation de stockage s'élève à environ 7,7 hectares

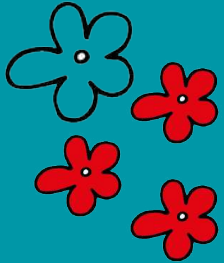
A - Présentation du site

A3: Historique

- Réception de déchets non dangereux non fermentescibles pendant la période d'exploitation
- Fin de la réception de déchets en juillet 2007
- Travaux de réaménagement:
 - Une couverture finale herbacée en prairie avec une pente minimale de 3% a été mise en place pour limiter les infiltrations dans le massif de déchets. Cette couverture d'une épaisseur minimale de 1.50 m est constituée de haut en bas :
 - ❖ Une couche de 20 cm de terre végétale ;
 - ❖ Une couche de 1.30 m de terre stérile ;
 - ❖ Un géofilm en polyéthylène armé imperméable ;
 - ❖ Une couche de 20 cm de matériaux pour la protection du géofilm
- Démarrage du programme de suivi de post-exploitation à partir du 01 juillet 2009.



B - Suivi environnemental en post exploitation



B - Bilan des eaux

● B1- Rappel réglementaire

- AP du 05/08/2009 : démarrage de la période de 30 ans de suivi de post exploitation au 1er juillet 2009
 - 1ère période de 5 ans (2009 à 2014)
 - 2ème période de 10 ans (2014 à 2024)
 - 3ème période de 15 ans (2024 à 2039)

● B2- Prescriptions post exploitation 2ème période

- Contrôle semestriel des lixiviats
- Contrôle semestriel des Eaux souterraines (nappe des calcaires de Brie)
- entretien du site (fossés, couverture, clôture, écran végétal)

B3 - Bilan des eaux

Lixiviats

Les lixiviats sont envoyés et traités vers un centre autorisé et agréé pour le traitement des lixiviats.

Lixiviats Moisenay	24/01/2023	20/04/2023	26/07/2023	17/10/2023
Aluminium (mg/l)	< 0.10	< 0.10	< 0.10	< 0.10
Ammonium (mg/l)	190	200	210	220
AOX (mg/l)	0.76	0.57	0.5	0.85
Arsenic (mg/l)	0.01	0.04	0.03	0.06
Azote kjeldahl (mg/l)	197	195	239	243
Cadmium (mg/l)	< 0.01	< 0.01	< 0.01	< 0.01
Chlorures (mg/l)	790	633	670	669
Chrome (mg/l)	< 0.01	< 0.01	< 0.01	< 0.01
ChromeVI (mg/l)	< 0.01	< 0.01	< 0.01	< 0.01
Conductivité (µS/cm)	5860	5760	5650	5840
COT (mg/l)	180	200	210	200
Cuivre (mg/l)	< 0.02	< 0.02	< 0.02	< 0.02
Cyanures Libres	< 0.01	< 0.01	< 0.01	< 0.01
DBO5 (mg/l)	< 72	< 72	< 72	< 3
DCO (mg/l)	612	618	622	42
EOX (mg/l)	0.013	0.012	0.015	0.015
Etain (mg/l)	< 0.05	< 0.05	< 0.05	< 0.05
Fer (mg/l)	62.6	12.9	8.02	17.9
Fluorure (mg/l)	0.63	0.62	0.71	0.66
Hydrocarbures (mg/l)	< 0.50	< 0.50	< 0.50	< 0.50
Manganèse (mg/l)	0.65	0.51	0.4	0.45
Mercure (mg/l)	< 0.0005	< 0.0005	< 0.0005	< 0.0005
MES (mg/l)	170	46	66	52
NGL (mg/l)	197	195	239	243
Nickel (mg/l)	0.04	0.04	0.04	0.05
PH (unité pH)	7	6.9	6.9	7
phénols (mg/l)	< 0.01	< 0.01	< 0.01	< 0.01
Phosphore Total (mg/l)	0.26	0.26	0.33	0.54
Plomb (mg/l)	< 0.01	< 0.01	< 0.01	< 0.01
Résistivité (Ohm.cm)	171	174	177	171
Sulfates (mg/l)	564	330	270	260
Zinc (mg/l)	0.04	< 0.02	< 0.02	< 0.02

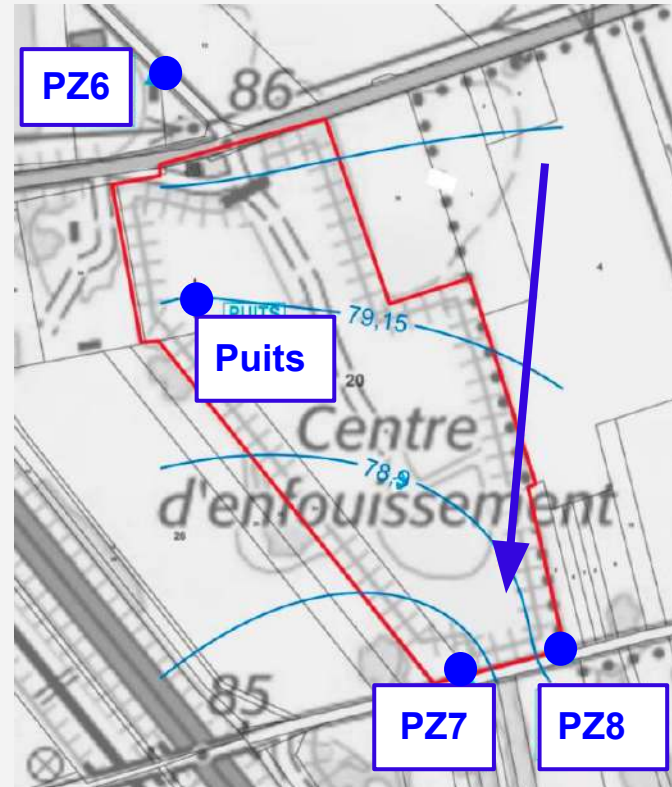
B4 - Bilan des eaux

Eaux souterraines

Suivi piézométrique conformément à l'arrêté préfectoral avec 3 piézomètres et un puits.

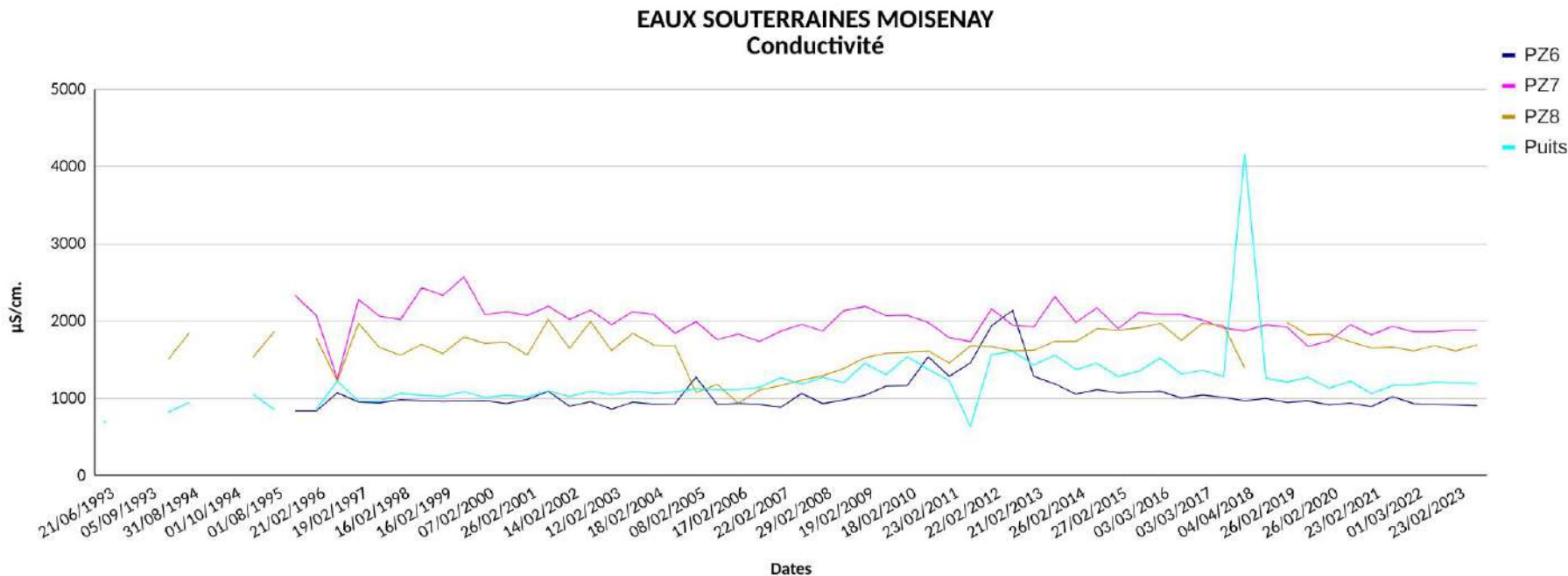
Les prélèvements sont réalisés par BURGEAP et les analyses par le laboratoire Eurofins Environnement certifié COFRAC.

Le contrôle de la qualité de la nappe des calcaires de Brie est réalisé semestriellement.



B4 - Bilan des eaux

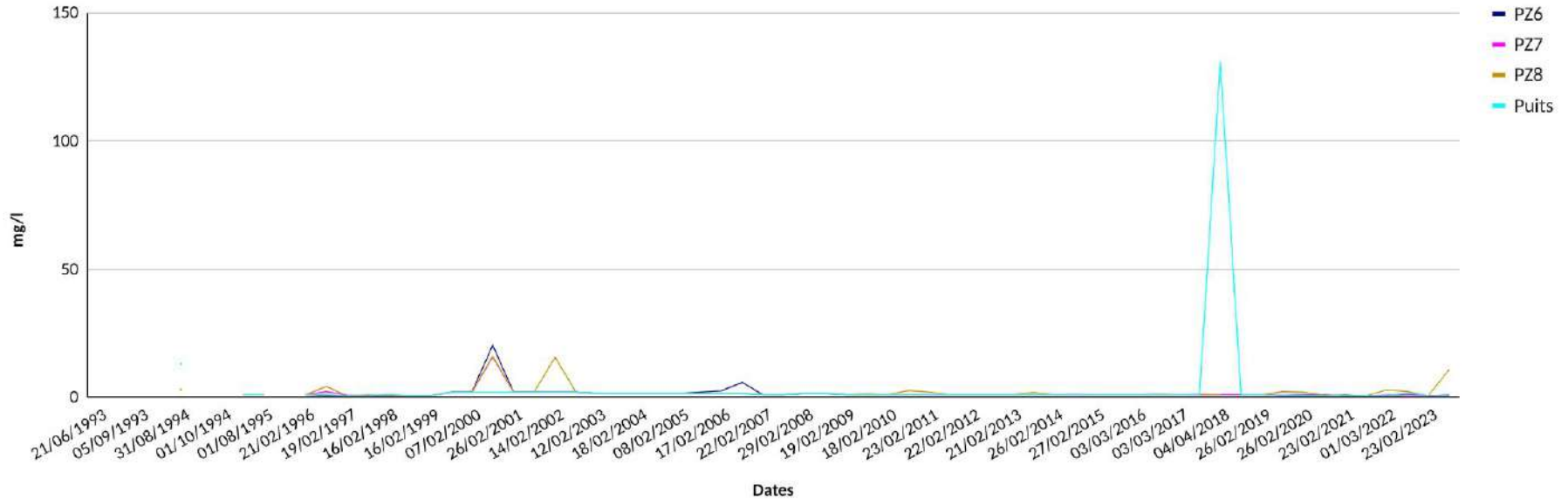
Eaux souterraines



B4 - Bilan des eaux

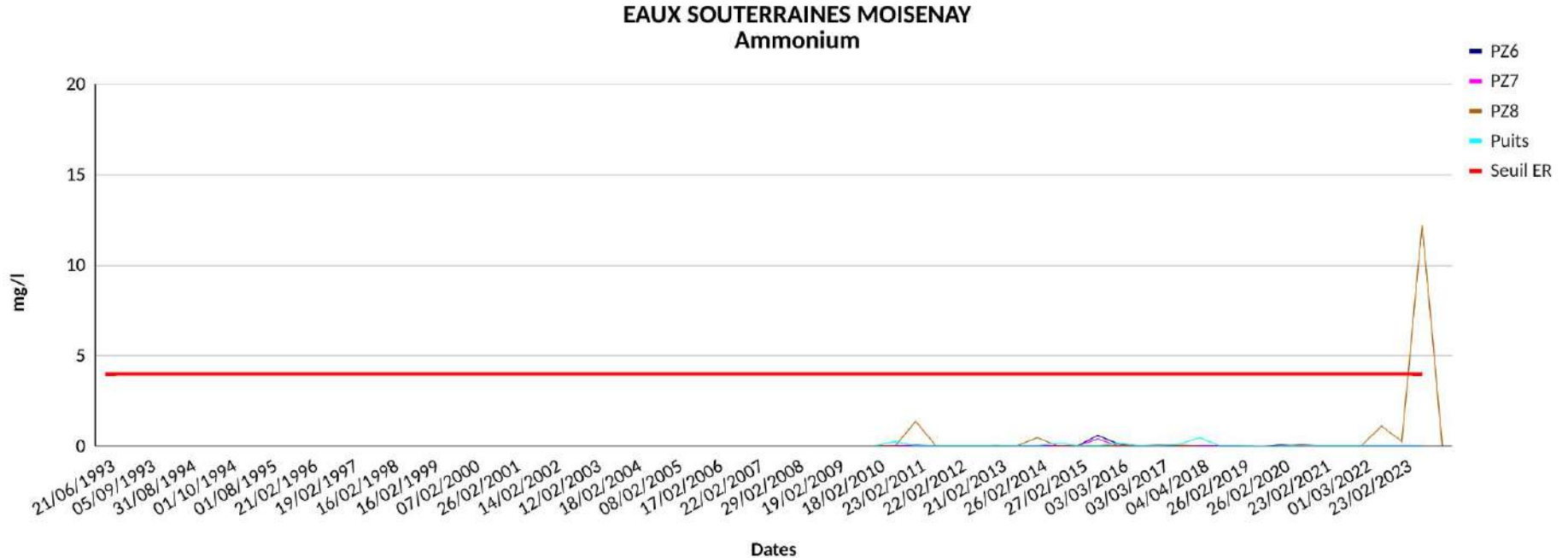
Eaux souterraines

EAUX SOUTERRAINES MOISENAY
Azote Kjeldahl



B4 - Bilan des eaux

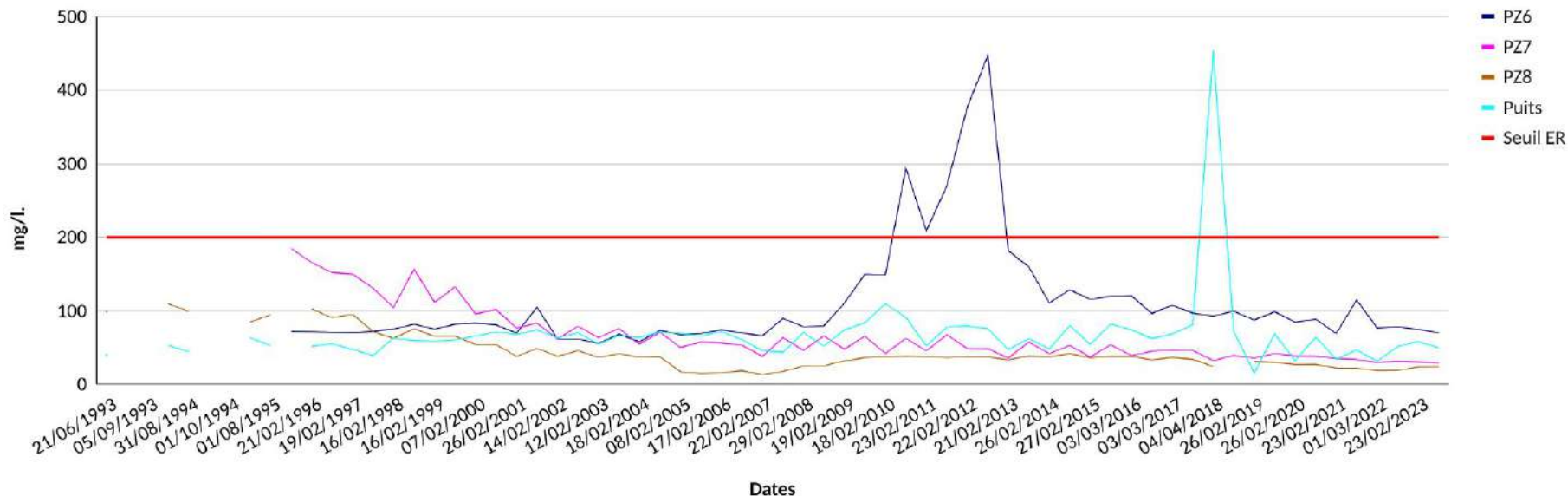
Eaux souterraines



B4 - Bilan des eaux

Eaux souterraines

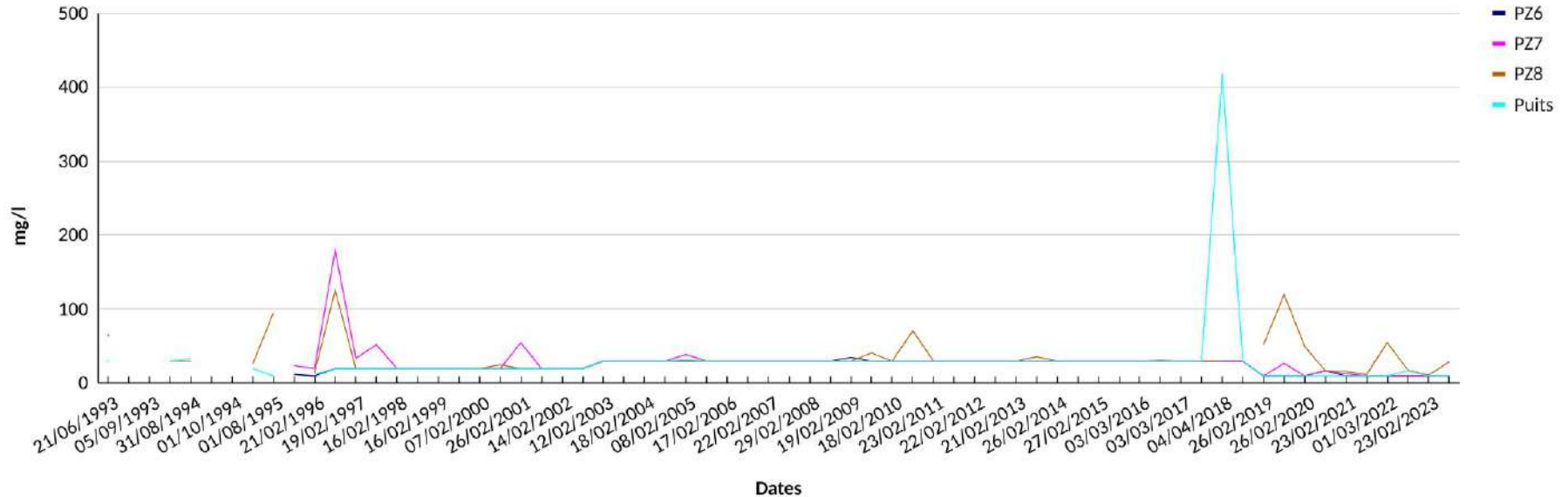
EAUX SOUTERRAINES MOISENAY
Chlorures



B4 - Bilan des eaux

Eaux souterraines

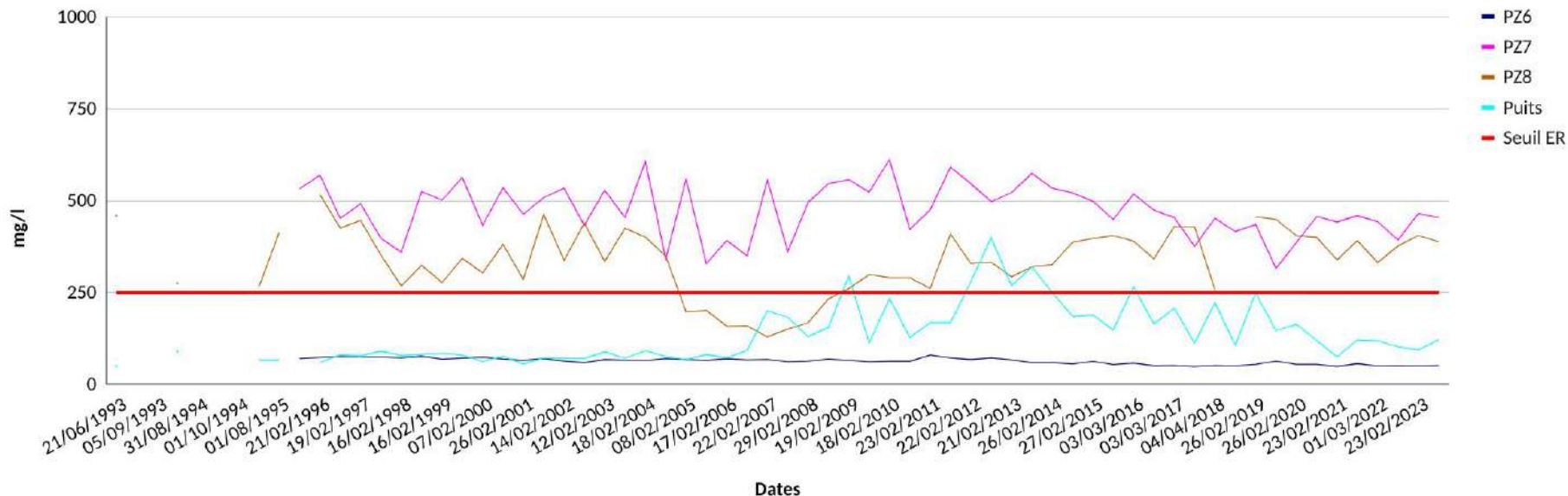
EAUX SOUTERRAINES MOISENAY
DCO



B4 - Bilan des eaux

Eaux souterraines

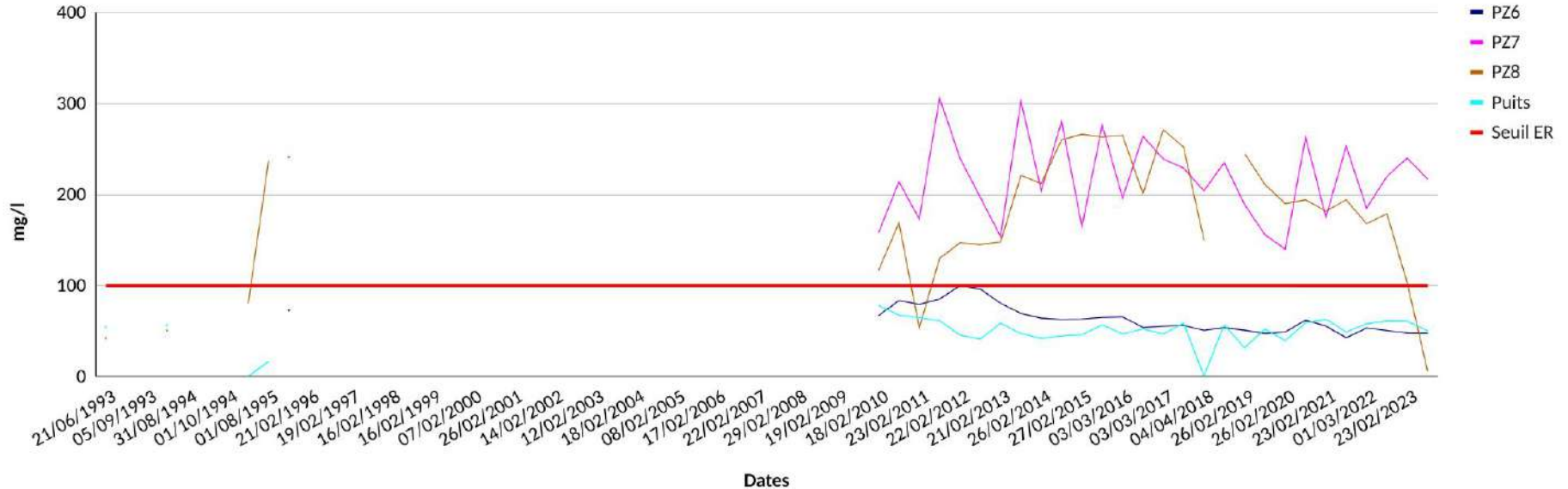
EAUX SOUTERRAINES MOISENAY
Sulfates



B4 - Bilan des eaux

Eaux souterraines

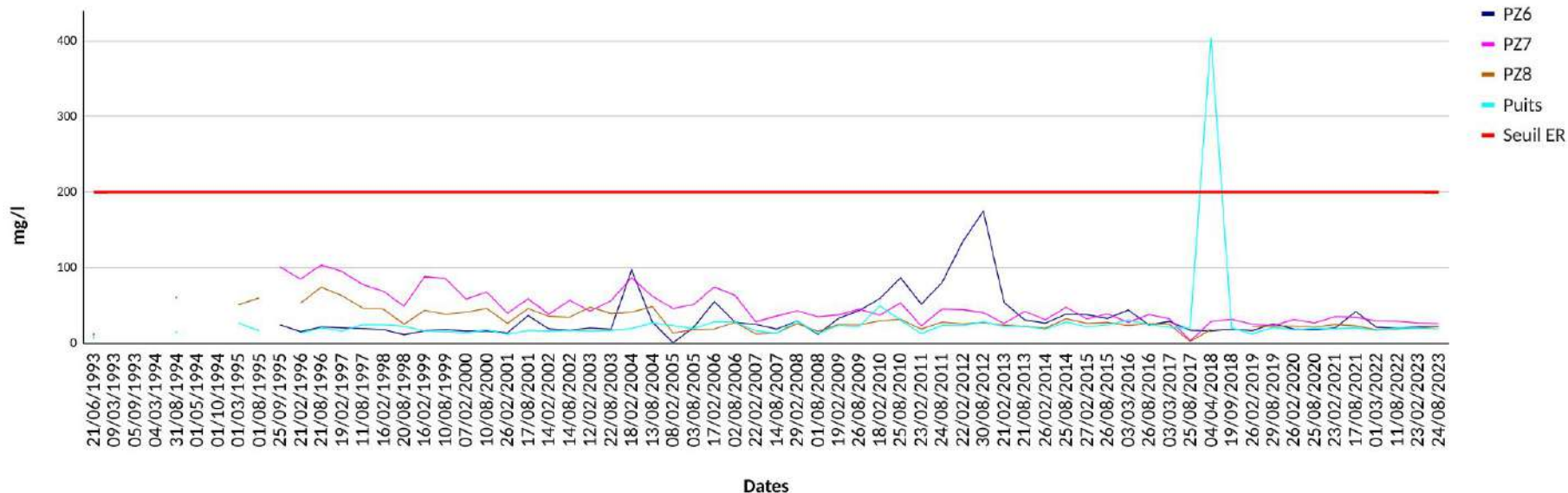
EAUX SOUTERRAINES MOISENAY
Nitrates



B4 - Bilan des eaux

Eaux souterraines

EAUX SOUTERRAINES MOISENAY
Sodium



B4 - Bilan des eaux

Eaux souterraines

Conclusion sur la qualité des eaux souterraines

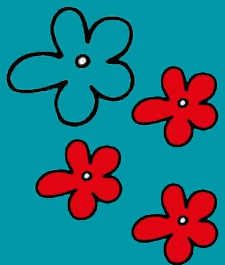
On observe des teneurs en nitrates et sulfates plus élevées dans les piézomètres PZ7 et PZ8. L'évolution reste stable depuis le début du suivi.

« Au regard des éléments présentés ci-dessus, on remarque un faible impact en aval proche du C.E.T. de Moisenay sur la qualité de la nappe et devra être surveillée lors des prochaines campagnes de prélèvements d'eaux souterraines. »

VAL' PÔLE



PÔLE D'ÉCOLOGIE INDUSTRIELLE



Merci de votre attention

